

# Anteprima

(i programmi di Alessandro de Simone)

Copyright Alessandro de Simone 1988 / 2006 ([www.alessandrodesimone.net](http://www.alessandrodesimone.net)) - È vietato trascrivere, copiare, stampare, tradurre, riprodurre o divulgare il presente documento, anche parzialmente, senza l'autorizzazione scritta dell'autore. I siti Internet, le case editrici e le pubblicazioni di settore che intendano utilizzare questo documento possono contattare l'autore per gli accordi del caso.

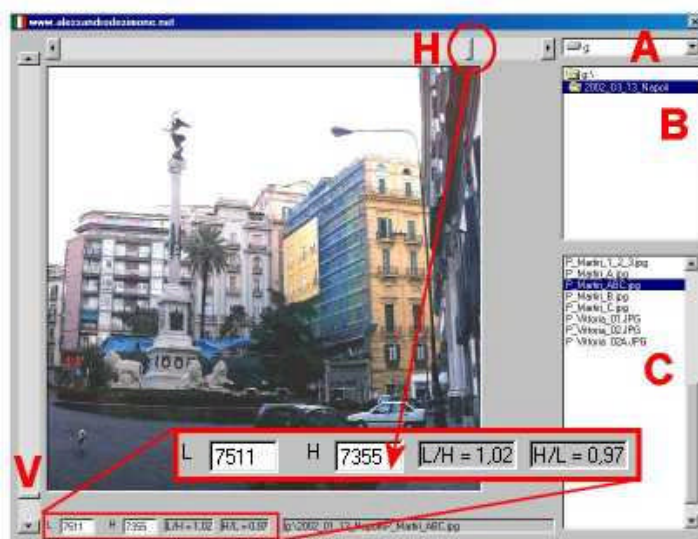
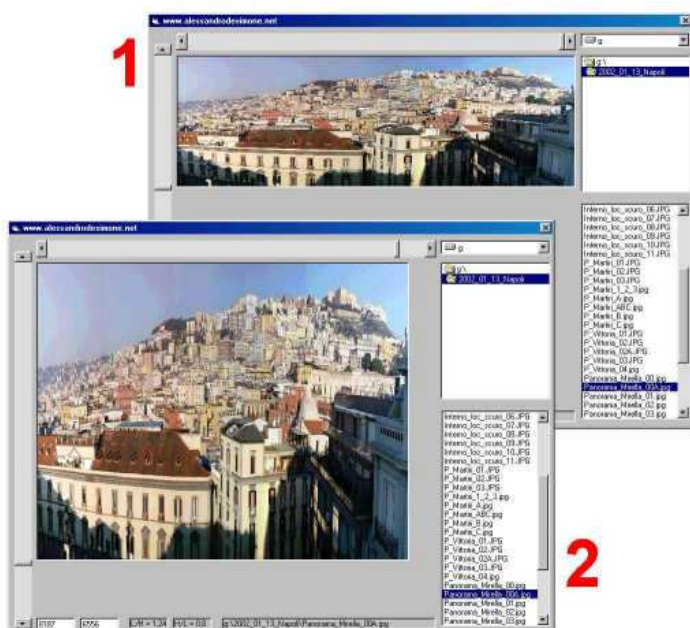
Copyright Alessandro de Simone 1988 / 2006 ([www.alessandrodesimone.net](http://www.alessandrodesimone.net)) - No transcribing, no copyng, no reproducing, no translating, no printing, no publishing this document - even if partially - without author's written authorization. Websites and publishing house who wish to employ this document must write the author.

## Descrizione del programma

Il programma visualizza file grafici nei formati Gif, Bmp e Jpg.

Dopo aver selezionato drive (A), cartella (B) e file grafico (C), l'immagine relativa appare nello specifico spazio. Tramite lo spostamento dei cursori orizzontale (H) e verticale (V) è possibile alterare a volontà il rapporto tra altezza e larghezza (vedi freccia).

La particolarità del programma, in apparenza un doppione di altri programmi simili, consiste nel fatto che è possibile alterare, in modo non proporzionale alle dimensioni originali, le misure dell'altezza e della larghezza dell'immagine in esame. Tale modo di operare consente quindi all'utente di stabilire il valore del rapporto ideale tra le due misure per quelle immagini suscettibili di alterazione. Nella schermata sullo sfondo (1) è stata caricata una foto panoramica realizzata in precedenza con una concatenazione di istantanee. Variando il rapporto tra altezza e larghezza si perviene ad un'immagine del tutto diversa, ma dal sapore vagamente fiabesco!



Le modifiche alle dimensioni, a differenza di ciò che accade nei programmi grafici, sono inoltre esaminabili in tempo reale. Con *Paint Shop Pro*, tanto per citare un programma grafico molto noto, per osservare l'effetto di un'alterazione delle dimensioni è necessario aprire la finestra specifica, digitare una sola variazione alla volta, quindi chiuderla e ripetere le operazioni fino a che non si è soddisfatti del risultato.